

COLOR MIX

WHITE LADY

4083053193

CAIPIRINHA

4083053191

BAHAMA MAMA

4083053190

DAIQUIRI

4083053192

CUBA LIBRE

4083053189

Variazioni di tonalità rispetto al prodotto originale possono essere dovute alla stampa.
Per la corretta valutazione delle tonalità finali consigliamo di procedere con una campionatura della tinta prescelta sulla tipologia di fondo che andrà utilizzato.



Nelle nostre vene scorre colore.

Oltre 80 anni fa Johann Berghofer ha posato la prima pietra dell'impresa attuale ed ha iniziato a produrre le proprie vernici. Negli anni ci sono stati molti cambiamenti, ma una cosa è rimasta sempre la stessa: la nostra passione per il colore che ci guida ogni giorno per sviluppare il prodotto perfetto.

Le vernici ci stanno a cuore – nelle nostre vene scorre colore.



EFFETTO CEMENTO

CEMENTO IN LATTINA

ADLER-Werk Lackfabrik · A-6130 Schwaz/Tirol · Bergwerkstraße 22 · T. +43 5242 6922-0

info@adler-lacke.com · www.adler-lacke.com · facebook.com/adlerlacke

ADLER Deutschland GmbH · Kunstmühlstr. 14 · D-83026 Rosenheim · T. +49 8031 304 5174
ADLER Lack AG · Etzelstraße 5 · CH-8856 Tuggen · T. +41 55 465 2121
ADLER Polska Sp. z o.o. · ul. Tymiecka 229 · PL-30-376 Kraków · T. +48 12 252 4001

ADLER Slovensko s.r.o. · Montážna 3 · SK-971 01 Prievidza · T. +421 46 5199 621
ADLER Česko s.r.o. · Pražská 675/10 · CZ-642 00 Brno-Bosonohy · T. +420 731 725 957
ADLER Italia S.r.l. · Via per Marco 12/D · I-38068 Rovereto · T. +39 0464 425 308

98890201
06-2018



Nelle nostre vene scorre colore.



IMMAGINI: Koch

PASSO PER PASSO

Verso il cemento



Preparazione

La preparazione dei prodotti da utilizzare rappresenta un passaggio fondamentale. Mescolate il prodotto a mano con molta attenzione aiutandoVi con un mestolo ADLER apposito. In nessun caso procedere con un miscelatore elettrico o con un apparecchiatura simile.

Applicazione a spatola

Applicate il fondo di intonaco con una cazzuola piatta in acciaio inox. L'applicazione non deve essere regolare, procedere quindi a piacimento con spatolate incrociate e trasversali – in questo modo si va a formare la struttura alla base dell'effetto.

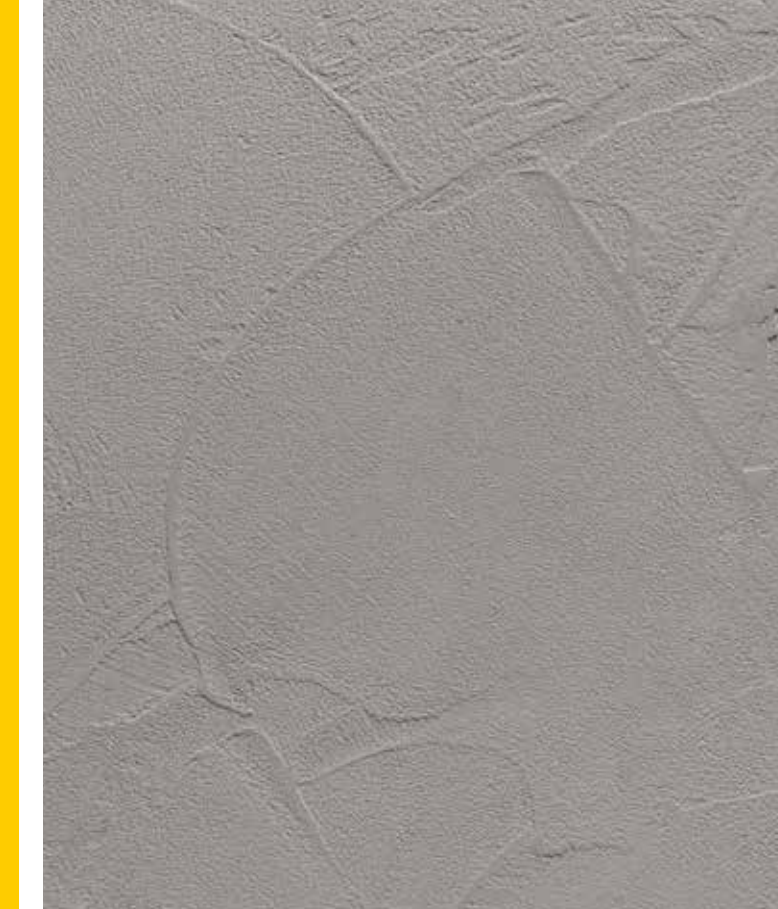


Carteggiatura

Procedere con la carteggiatura della superficie con carta grana 80. Questa operazione liscia la superficie e le conferisce l'effetto del cemento anche al tatto.

Sovra verniciare

E' arrivato il momento della finitura invisibile. Verniciare le superfici con una vernice ADLER trasparente per mobili in un glossaggio basso. Consigliamo l'utilizzo di ADLER PUR-Antiscratch G5 per ottenere una risultato particolarmente resistente – proprio come il cemento!



POSSIBILI APPLICAZIONI

Fino | Grosso

In base alla quantità applicata, il tipo di lavorazione e l'intensità della carteggiatura, è possibile ottenere risultati diversificati e personalizzati.

Codice articolo ADLER Betoneffekt:	
Cuba Libre	4083 053 189
Bahama Mama	4083 053 190
Caipirinha	4083 053 191
Daiquiri	4083 053 192
White Lady	4083 053 193
Confezioni:	3 litri

Sovra verniciabile con una vernice per mobili trasparente come:
ADLER PUR-Antiscratch HQ 26320 ff
ADLER Legnopur 26211 ff
ADLER Aqua-Top Antiscratch 30341 ff
ADLER Aqua-Resist 30460 ff
Preferibilmente in glossaggi bassi (G5 o G10)

Fondo suggerito:
Truciolato o pannelli in fibra di legno (es. MDF)

Bicolore

Le singole tonalità di ADLER effetto cemento possono essere applicate a spatola bagnato su bagnato. In base ai propri gusti è possibile miscelare le colorazioni per ottenere un effetto finale personalizzato.



UN GUSCIO DAL CUORE MORBIDO: ADLER trasforma il legno in cemento

Il cemento entra sempre più prepotentemente all'interno delle moderne abitazioni portando con sé un sorprendente cambiamento. Numerosi architetti si affidano oggi a questo materiale così grezzo e d'impatto, inserendolo come parete, pavimento o semplice accessorio. Un guscio rigido dall'aspetto moderno e minimal il cui utilizzo può però presentarsi problematico. Perciò ADLER scommette su un cuore morbido: con la nuova vernice ad effetto cemento, il legno si trasforma facilmente in un'elegante copia del tanto desiderato guscio duro e grigio.

Non vi sono più limiti alla creatività. L'effetto cemento può essere applicato a spatola bagnato su bagnato in diverse tonalità, ottenendo un effetto finale unico e vivace. Variando l'intensità della carteggiatura, è possibile ottenere un ottica ed un effetto tattile più o meno intensi, a piacimento – da grana fine a grana più grossa, tutto diventa possibile. Allo stesso modo, anche il quantitativo applicato tramite spatola può essere dosato di volta in volta. L'effetto cemento di ADLER non impone alcun modello standard da seguire, bensì rende possibile la più completa personalizzazione variando di volta in volta carteggiatura, applicazione e tinta miscelata.

Il nuovo effetto cemento di ADLER è disponibile in cinque tonalità standard – dallo scuro "Cuba Libre", passando per le sfumature di grigio "Caipirinha", "Daiquiri" e "White Lady" fino al marrone rossiccio del "Bahama Mama". La mano di finitura trasparente con una vernice ADLER per mobili completa il lavoro ed assicura alla superficie la resistenza desiderata.

ADLER Betoneffekt apre nuove possibilità di personalizzazione delle Vostre superfici.

Durante la lavorazione prestate attenzione alle indicazioni della scheda tecnica del prodotto ADLER PUR-Antiscratch e ADLER Betoneffekt.

ADLER
Nelle nostre vene scorre colore.