

PRETRATTAMENTO, CURA & RIPARAZIONE

Danni profondi nelle superfici in legno

I danni provocati a superfici in legno come ad esempio pavimenti in parquet, possono essere facilmente migliorati grazie alla valigetta ADLER-Servicekoffer

I danni che si creano nelle superfici in legno a causa del loro utilizzo quotidiano sono fastidiosi... ma purtroppo si ripropongono sempre! Con la valigetta **ADLER-Servicekoffer** i danni minori possono essere ritoccati con facilità.

📅 15.06.2012

Prodotti utilizzati



Service-Koffer Holzoberflächen



Grilith Hartwachsstangen



Grilith Flexpen



Hartwachshobel



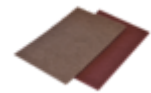
Hartwachs-Schmelzer 400/BT



Lackziehklinge

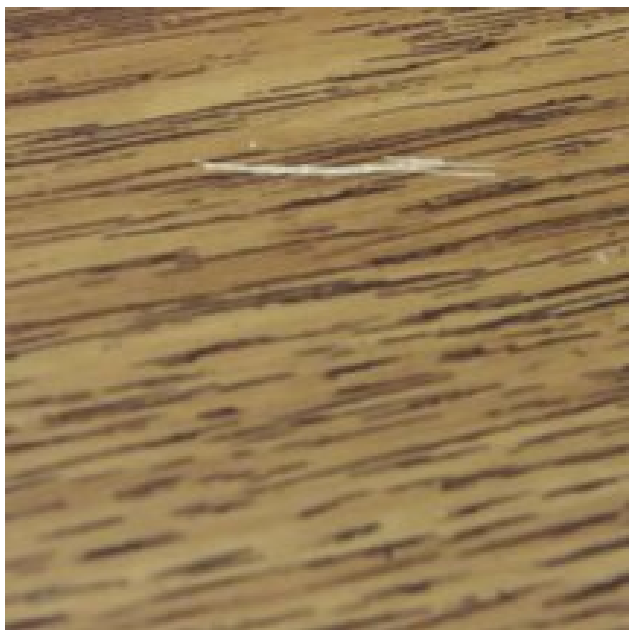


Grilith Klarlack-Spray



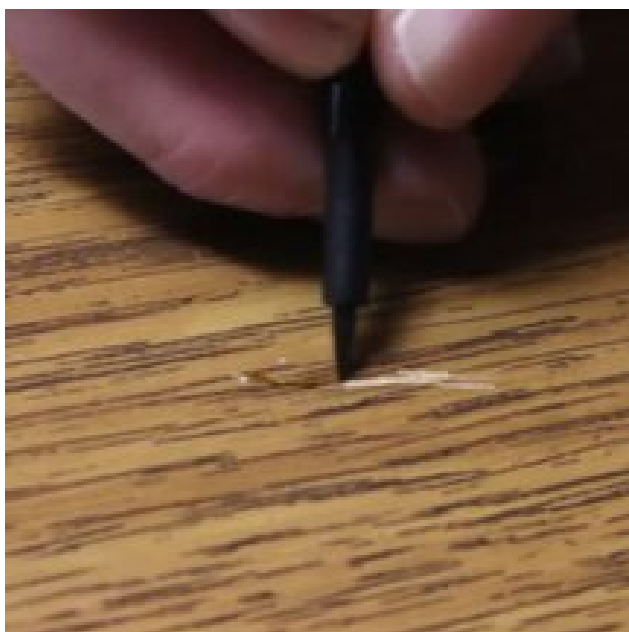
Schleifvlies

Passi



Pretrattamento:

Eliminate eventuali pezzetti sporgenti e pulite bene la zona da trattare con un panno di cotone.



Passo 1:

Scegliete la **Grilith-Flexpen** della tonalità più simile e colorate il graffio. Eliminate l'eccesso di prodotto aiutandovi con un panno in cotone.



Passo 2:

Scegliete ora la giusta tonalità di **Grilith Hartwachsstangen**. Colate un pò di cera aiutandovi con l'apposito attrezzo e fatela gocciolare nel punto da correggere. Continuate finché il graffio non è completamente riempito.



Passo 3:

L'eccesso è facilmente rimovibile aiutandovi con un **raschietto** o una **spatola**. Per sgrassare bene la parte ritoccata, carteggiarla con un **tessuto abrasivo**. Eliminare poi ogni residuo di polvere con un panno in cotone.



Passo 4:

Per sigillare bene il ritocco, spruzzate la superficie con uno strato di **Grilith-Möbelspraylack**

La valigetta **ADLER-Servicekoffer** vi offre un supporto ottimale per servizio e montaggio. Danni riportati dal legno durante la consegna, il montaggio o il semplice utilizzo, possono essere corretti velocemente ed efficacemente. La valigetta rappresenta uno strumento valido e comodo per avere a portata di mano tutti i prodotti necessari per i piccoli ritocchi del legno, e per mantenerli puliti ed in ordine.

Titolo

