

MOBILI & FINITURE INTERNE

Effetto bruciato intenso per superfici in legno di grande impatto

Grezzo, elegante e ricco di profondità, l'effetto Burnt Wood conferisce alle superfici in legno un fascino distintivo. Ispirate al legno carbonizzato naturalmente, queste superfici presentano un carattere deciso: struttura intensa, pigmentazione scura e, al contempo, finiture di alta qualità. Grazie a una struttura mirata e a un ciclo multistrato, le venature vengono messe in risalto in modo suggestivo. Toni di nero intensi, sottili schiariture, crepe e profondità creano un autentico effetto bruciato. Il risultato è una superficie che non solo colpisce visivamente, ma è anche percepibile al tatto.

Eleganza dal carattere minerale

La variante Burnt Wood – Cenere combina delicate tonalità di nero con sfumature sobrie e minerali. La superficie appare come segnata dal tempo: discreta, raffinata e con uno straordinario effetto di profondità, ideale per mobili di grande impatto, rivestimenti murali o allestimenti interni dal design ricercato.

Il materiale

Per ottenere questo effetto vengono utilizzati prodotti ADLER appositamente abbinati tra loro:

- Aduro Legnopur G10 – come vernice di fondo e di finitura
- Pigmopur G50 nero – per una pigmentazione intensa

21.04.2026

Prodotti utilizzati



Aduro Legnopur



Pigmopur G50



Aduro Crackle-Effect Base

- Aduro Crackle-Effekt – per la creazione del tipico carattere delle crepe da bruciatura
- Arova Dirty-Effekt nero – per accentuare l’aspetto fuliginoso e bruciato

Sono inoltre necessari:

- Spazzola metallica a treccia
- Spazzola in anderlon
- Spugne abrasive (grana 220)



Arova Dirty-Effekt



PUR-Hardener 8419

Passi



Step 1: struttura della superficie in legno

La superficie in legno grezzo viene fortemente lavorata con una spazzola metallica a trecce per far risaltare chiaramente le venature. Successivamente, si procede a una spazzolatura di rifinitura con una spazzola in Anderlon per rimuovere le fibre di legno in eccesso e uniformare la struttura.



Step 2: uniformazione e preparazione del supporto

Uniformare la superficie con una spugna abrasiva trasversalmente rispetto alla direzione delle fibre del legno e rimuovere completamente la polvere di carteggiatura. Successivamente, applicare una mano abbondante di Aduro Legnopur G10 come fondo. Lasciare asciugare secondo le indicazioni tecniche.



Step 3: carteggiatura intermedia e pigmentazione

Una volta essiccato, si procede a una leggera carteggiatura intermedia con una spugna abrasiva a grana 220.

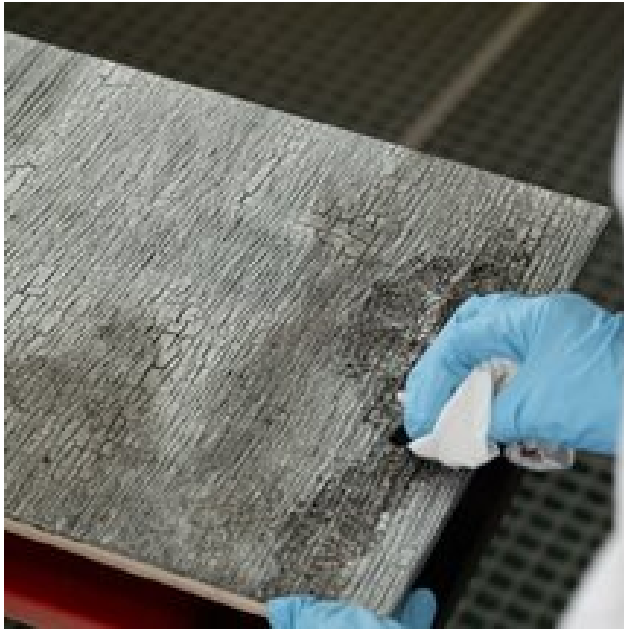
Successivamente, applicare una mano abbondante di Pigmopur G50 nero per conferire profondità e un intenso effetto bruciato. Tempo di essiccazione: circa 60 minuti.



Step 4: ricreare l'effetto Crackle

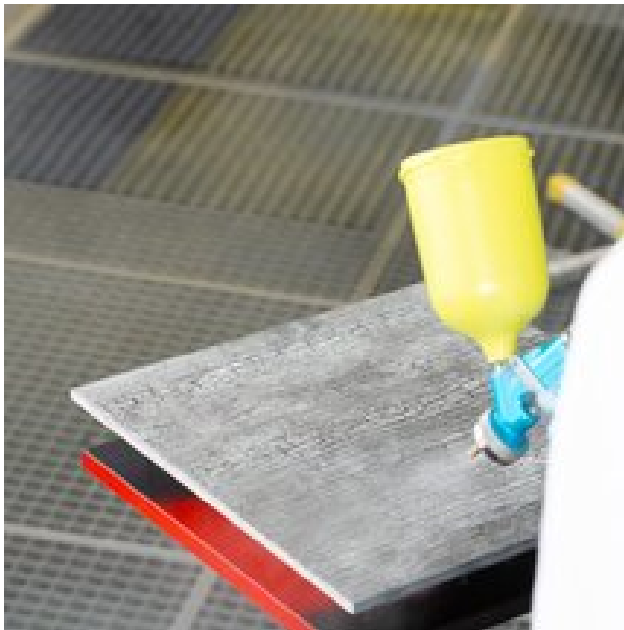
L'Aduro Crackle Effekt va applicato in modo uniforme.

Successivamente, lasciar essiccare completamente la superficie per tutta la notte, affinché il caratteristico effetto screpolato possa svilupparsi in modo ottimale.



Step 5: esaltare il carattere bruciato

Arova Dirty-Effekt nero, diluito con acqua, va applicato con piccoli tocchi. In questo modo si ottiene un effetto autentico e fuliginoso che accentua l'aspetto del legno bruciato. Tempo di essiccazione: circa 60 minuti.



Step 6: protezione e nobilitazione

Infine, si procede alla verniciatura finale con Aduro Legnopur G10. Questo prodotto protegge la finitura e conferisce alla superficie resistenza e una sensazione al tatto di alta qualità.



Il risultato

L'effetto Burnt Wood Cenere convince per le sue superfici profondamente strutturate, le delicate sfumature di nero e l'aspetto sobrio e minerale. L'autentico carattere bruciato conferisce al legno un fascino deciso ma al tempo stesso elegante, perfetto per applicazioni di design di alto livello.

Titolo

